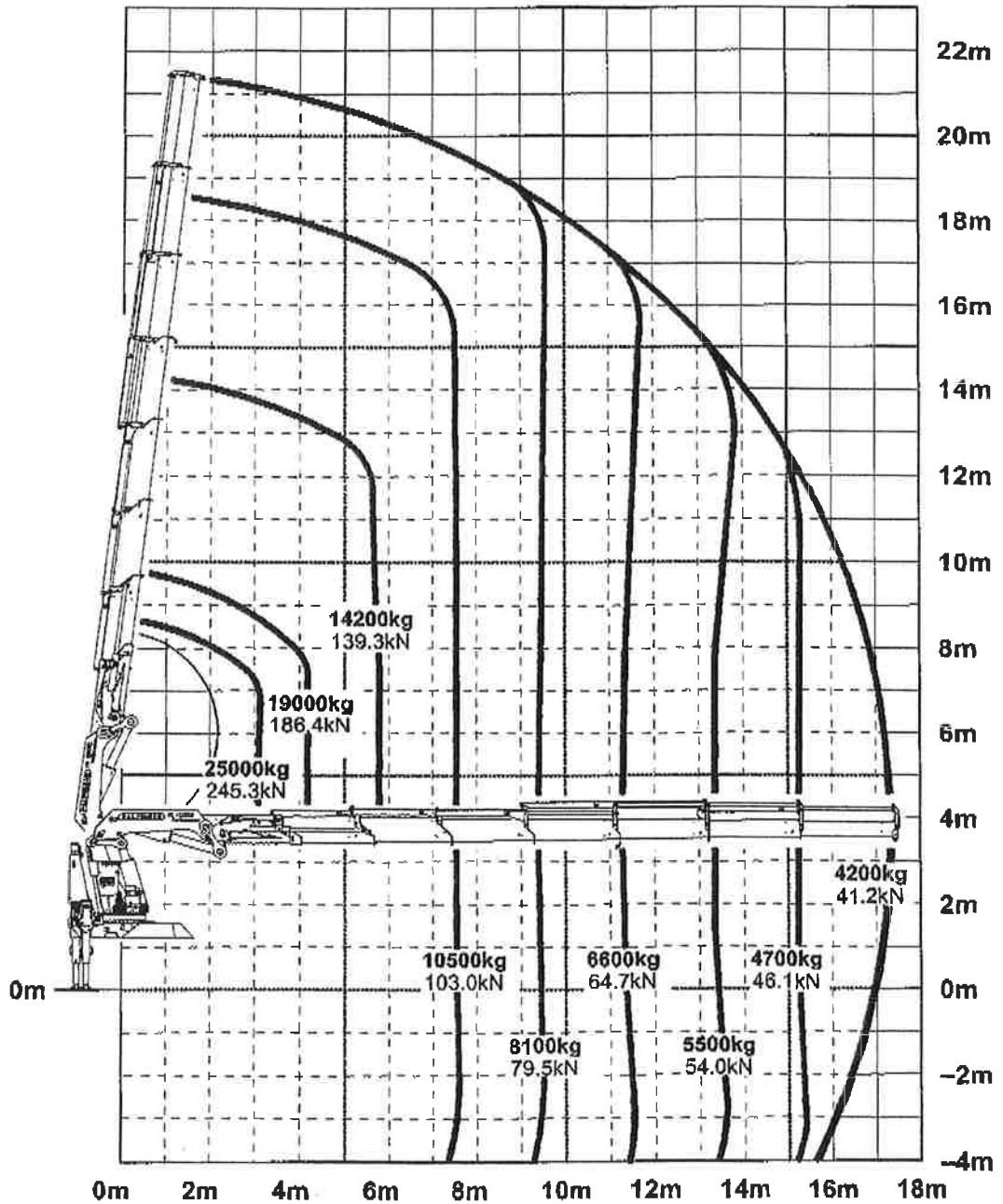


*Hydel*

	<b>Traglastdiagramm</b>																			
	<i>Lifting capacity diagram</i>																			
	<b>Diagramme de capacité</b>																			
	<table border="1"> <tr> <td colspan="3" style="text-align: center;"><b>DT5512SHA/04</b></td> </tr> <tr> <td style="text-align: center;">Kapitel</td> <td style="text-align: center;">Chapter</td> <td style="text-align: center;">Chapitre</td> </tr> <tr> <td colspan="3" style="text-align: center;"><b>0500</b></td> </tr> <tr> <td style="text-align: center;">Seite</td> <td style="text-align: center;">Page</td> <td style="text-align: center;">Page</td> </tr> <tr> <td colspan="3" style="text-align: center;"><b>03/2004</b></td> </tr> <tr> <td style="text-align: center;">Ausgabe</td> <td style="text-align: center;">Edition</td> <td style="text-align: center;">Edition</td> </tr> </table>			<b>DT5512SHA/04</b>			Kapitel	Chapter	Chapitre	<b>0500</b>			Seite	Page	Page	<b>03/2004</b>			Ausgabe	Edition
<b>DT5512SHA/04</b>																				
Kapitel	Chapter	Chapitre																		
<b>0500</b>																				
Seite	Page	Page																		
<b>03/2004</b>																				
Ausgabe	Edition	Edition																		
<table border="1"> <tr> <td style="text-align: center;">Modell</td> <td style="text-align: center;">Model</td> <td style="text-align: center;">Type</td> </tr> <tr> <td colspan="3" style="text-align: center;"><b>PK 100002</b></td> </tr> <tr> <td colspan="3" style="text-align: center;"><b>PK 100002 F</b></td> </tr> </table>	Modell	Model	Type	<b>PK 100002</b>			<b>PK 100002 F</b>													
Modell	Model	Type																		
<b>PK 100002</b>																				
<b>PK 100002 F</b>																				



Konstruktionsänderungen vorbehalten, Fertigungsecht. Toleranzen müssen berücksichtigt werden.  
 Subject to change, production tolerance allowed. Tolerances must be taken into account.  
 Sous réserve de modifications de conception. Les tolérances relatives à la technique de production doivent être prises en considération.

**Einstufung: H1/B3 nach EN12999**  
**Classification: H1/B3 in EN12999**  
**Classement: H1/B3 en mesure EN12999**

Blauwachs KJELD

**PALFINGER**

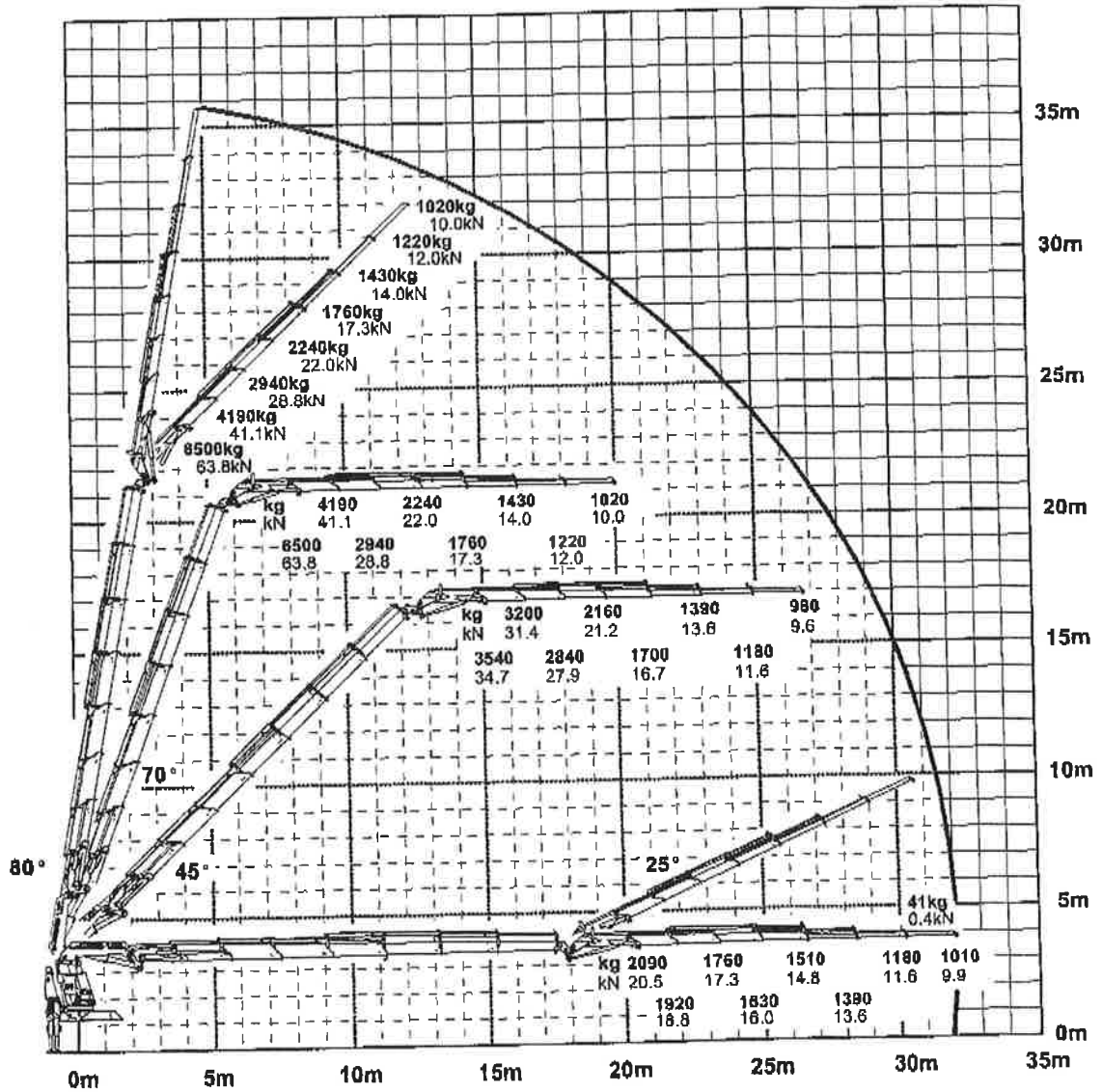
Modell Model Type  
**PK 100002**  
 PK 100002F PJ170E

**Traglastdiagramm**  
**Lifting capacity diagram**  
**Diagramme de capacité**

**DTS512SHA/04**

Kapitel	Chapter	Chapitre
	<b>0900</b>	
Seite	Page	Page
	<b>03/2004</b>	
Ausgabe	Edition	Edition

Die Tragkräfte laut Diagramm verringern sich bei Verwendung von mechanischen Verlängerungen um deren Eigengewicht.  
 When using mechanical boom extensions, the loads, shown on the charts need to be reduced by the weight of these extensions.  
 Les charges admissibles du diagramme ci-après se réduisent du poids de la rallonge manuelle utilisée.



Konstruktionseinsparungen vorbehalten. Verfügbar machen. Tolereizen müssen berücksichtigt werden.  
 Sujets de change, arroutés les mieux être à la 100% être accordant.  
 Sous réserve de modifications de conception. Les tolérances relatives et la technique de production doivent être prises en considération.

Einatufung: H1/B3 nach EN12999  
 Classification: H1/B3 in EN12999  
 Classement: H1/B3 en mesure EN12999