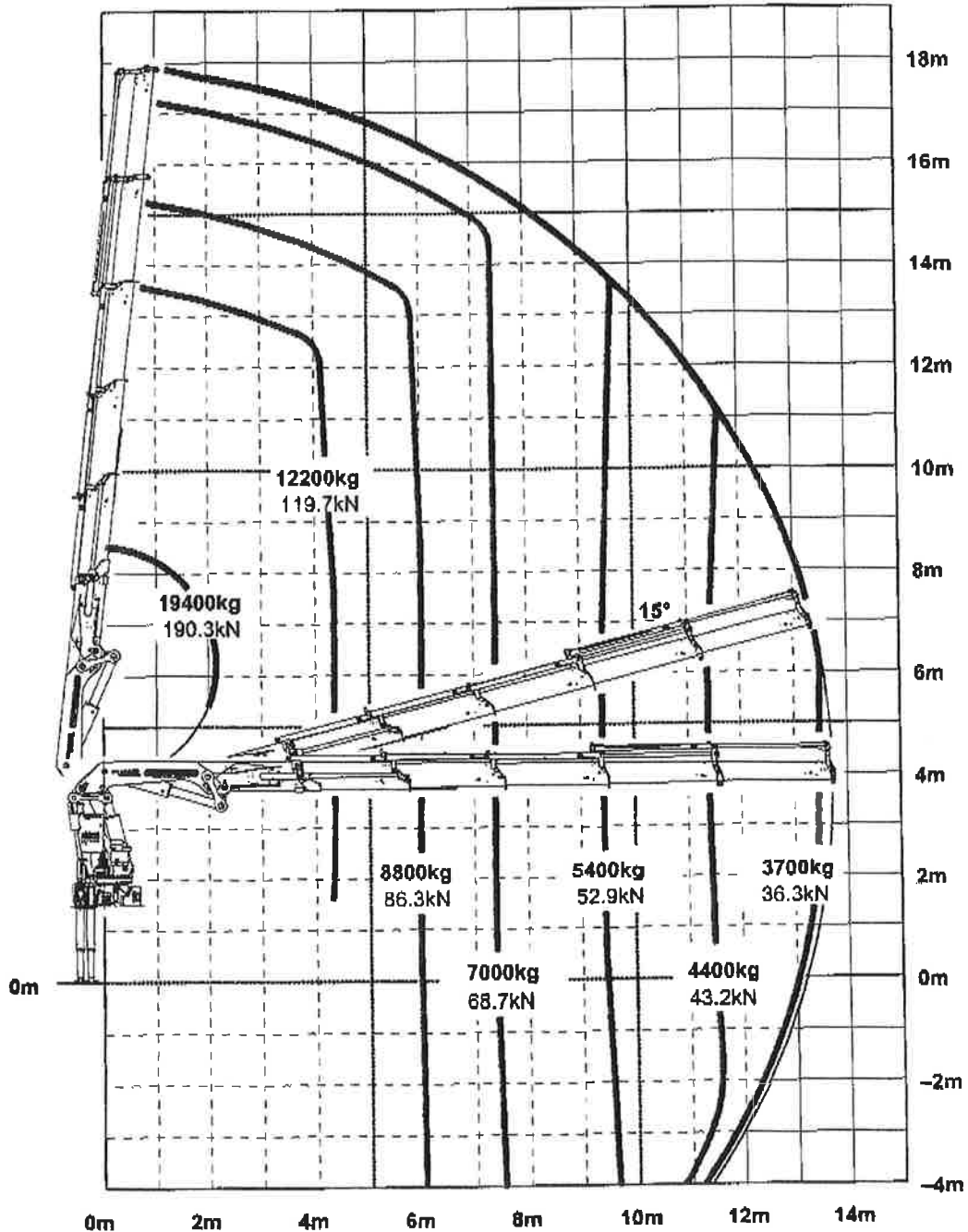


**PALFINGER CRANE**

Modell Model Type  
**PK 60002 HPLS**  
PK 60002 D

**Traglastdiagramm**  
*Lifting capacity diagram*  
**Diagramme de capacité**

<b>DTS509SHA/04</b>		
Kapitel	Chapter	Chapitre
<b>0400</b>		
Seite	Page	Page
<b>09/2006</b>		
Ausgabe	Edition	Edition



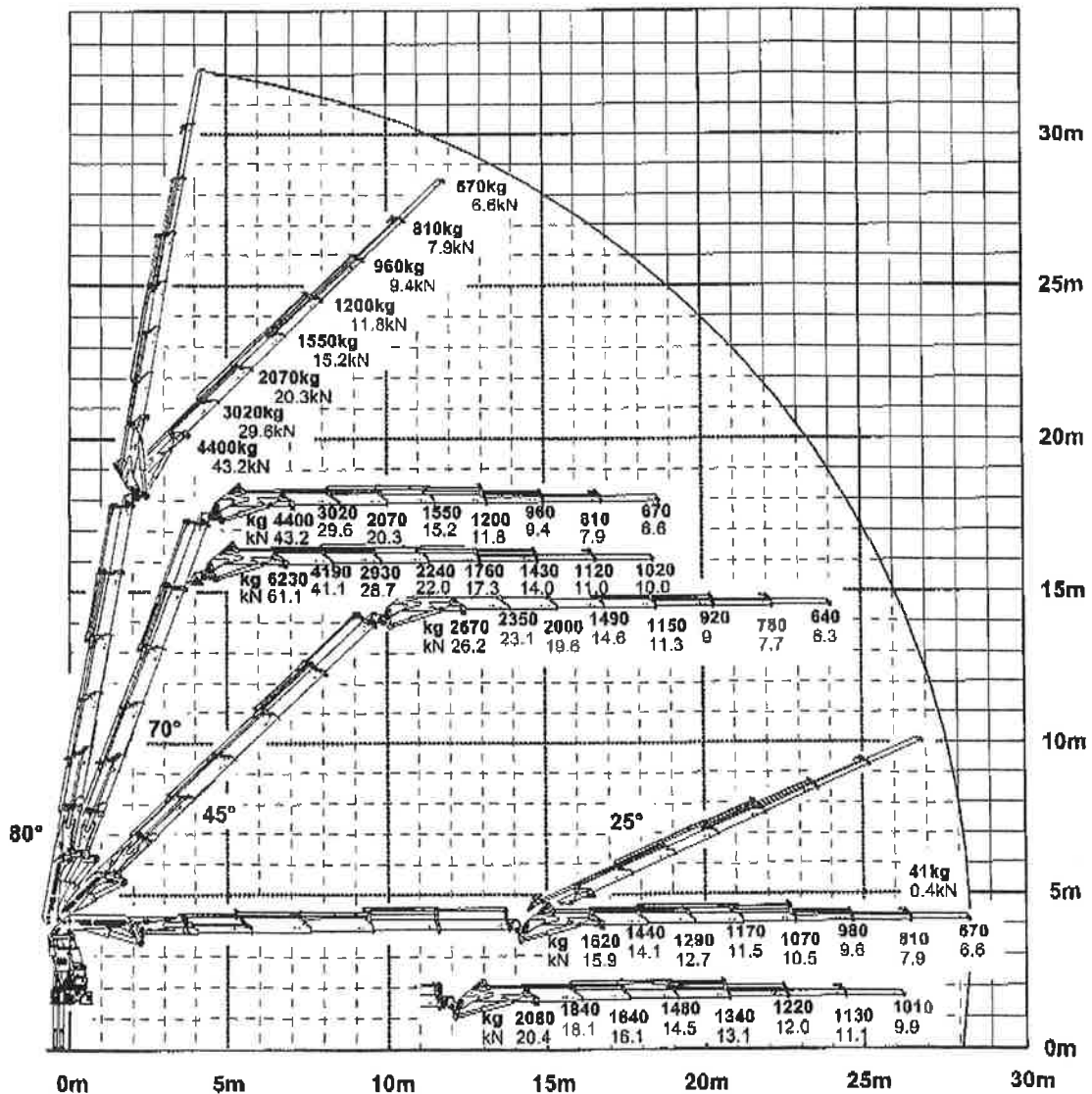
Konstruktionsänderungen vorbehalten, Fertigungsschicht, Toleranzen müssen beachtet werden.  
 Subject to change, production tolerance have to be taken into account.  
 Sous réserve de modifications de construction, Les tolérances relatives à la technique de production doivent être prises en considération.

**Einstufung: H1/B3 nach EN12999**  
**Classification: H1/B3 in EN12999**  
**Classement: H1/B3 en mesure EN12999**

<b>PALFINGER CRANE</b>			<b>Traglastdiagramm</b>	<b>DTS509SHA/04</b>		
Modell	Model	Type	<i>Lifting capacity diagram</i>			Kapitel
<b>PK 60002 HPLS</b>			<b>Diagramme de capacité</b>			1200
PK 60002 D PJ 170 E JV1 DPS			Ausgabe			Seite
						Page
						Page
						09/2006
						Edition
						Edition

### Dual Power System

Die Tragkräfte laut Diagramm verringern sich bei Verwendung von mechanischen Verlängerungen um deren Eigengewicht.  
 When using mechanical boom extensions, the loads, shown on the charts need to be reduced by the weight of these extensions.  
 Les charges admissibles du diagramme ci-apres se reduisent du poids de la rallonge manuelle utilisee.



Konstruktionsänderungen vorbehalten, Fertigungstoleranzen müssen berücksichtigt werden.  
 Subject to change, construction tolerances have to be taken into account.  
 Sous réserve de modifications de conception, Les tolérances relatives à la technique de production doivent être prises en considération.

**Einstufung: H1/B3 nach EN12999**  
**Classification: H1/B3 in EN12999**  
**Classement: H1/B3 en mesure EN12999**